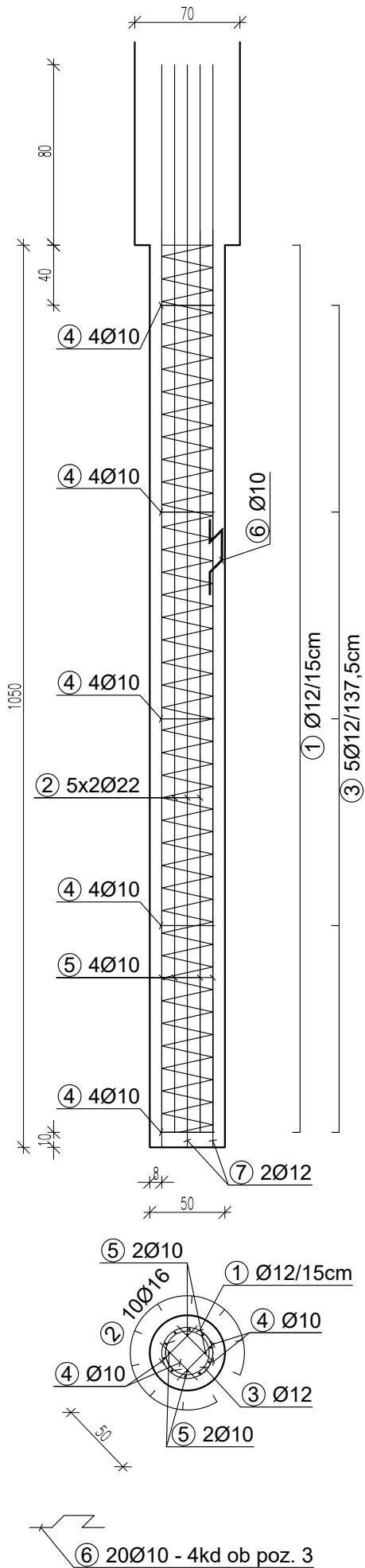


AB PILOTI podporne stene  $\Phi 50\text{cm}$ , L=1050cm, kd 42



Palice - specifikacija				
ozn	oblika in mere [cm]	Ø	L [m]	n [kos]
AB pilot podporne stene fi 50cm, L=1050cm (1 kos)				
1		12	75.92	1
2		16	9.30	10
3		12	1.11	5
4		10	0.35	20
5		10	10.40	4
6		10	0.72	20
7		12	2.34	2

Sanacija LC 377261 (Bobner – Sv. Neža); ID 1443870, po neurju in poplavah 4. avgust 2023

71 ARMATURNE RISBE  
Armaturne risbe - piloti

merilo: 1 : 50



MESTNA OBČINA SLOVENJ GRADEC,  
ŠOLSKA ULICA 5, 2380 SLOVENJ GRADEC

AC&P inženirski biro d.o.o.  
podjetje za geotehniko, infrastrukturo in raziskave  
tovarniška c. 26, 5270 ajdovščina | +386(0)5 8500740 | info@acap.si



vodja projekta:	KLEMEN SIMONČIČ, mag.inž.grad.	IZS PI G-4829
pooblaščen inženir:	KLEMEN SIMONČIČ, mag.inž.grad.	IZS PI G-4829
izdelal:	NIKO ROVTAR	
investitor:	Mestna občina Slovenj Gradec, Šolska ulica 5, 2380 Slovenj Gradec	
vrsta projekta:	IZN	
vrsta načrta:	2.1 Načrt sanacije plaz	
naziv objekta:	Sanacija LC 377261 (Bobner – Sv. Neža); ID 1443870, po neurju in poplavah 4. avgust 2023	
vsebina risbe:	71 ARMATURNE RISBE Armaturne risbe - piloti	
datum:	št. projekta:	št. načrta:
Po recenziji, 10.2025	034-25	034-25-21
		merilo:
		1 : 50
		št. risbe:
		G.271.1